

Mehr WIR in Griesheim.



**15.03.
Kommunal-
wahl**

WWW.SPD-GRIESHEIM.DE

SPD



**„NICHTS KOMMT VON SELBST
UND NUR WENIG IST VON
DAUER.**

DARUM –

**BESINNT EUCH AUF EURE KRAFT
UND DARAUF,
DASS JEDE ZEIT EIGENE
ANTWORTEN WILL UND MAN
AUF IHRER HÖHE ZU SEIN
HAT, WENN GUTES BEWIRKT
WERDEN SOLL.“**



»Wir für Griesheim.«

Demokratie auf der kommunalen Ebene braucht das Engagement der Menschen vor Ort. Wir, die SPD Griesheim, sind bereit mehr Verantwortung zu übernehmen. Wir wollen mit den Menschen in Griesheim für die Menschen in Griesheim Lösungen

finden für die Belange unserer Stadt.

Nur gemeinsam können wir in Griesheim vorankommen, über alle gesellschaftlichen und politischen Grenzen hinweg, immer auf dem Boden unserer freiheitlich-demokratischen

Grundordnung und trotz aller bestehenden finanziellen Herausforderungen. Dazu bedarf es einer aufgeschlossenen Diskussionskultur und der ehrlichen Bereitschaft zum Kompromiss bei allen Akteuren.

Wir brauchen dazu mehr Miteinander, mehr bürgerschaftliches Engagement, mehr Zusammenhalt, mehr Kreativität, mehr....

**Wir brauchen mehr WIR
in Griesheim!**



HERZENSANGELEGENHEIT.

Wir wollen Brücken bauen, zwischen Generationen und Generationen übergreifend, zwischen Menschen unterschiedlicher Herkunft, zwischen Menschen mit unterschiedlichen Interessen.

Wir wollen wieder mehr Gemeinsamkeit, mehr Miteinander, mehr WIR in Griesheim.

Dafür braucht es Zusammenarbeit und Vernetzung, dafür braucht es Räume und Plätze, an denen sich Menschen begegnen können.

Deshalb wollen wir bürgerschaftliches Engagement in gesellschaftlich wichtigen Bereichen wie Kultur, Wohnen und Umwelt anstoßen und unterstützen.

Begegnungen fördern:

Im Herzen unserer Stadt.

WWW.SPD-GRIESHEIM.DE

SPD Mehr WIR in Griesheim.



MEIN HERZ SCHLÄGT FÜR GRIESHEIM

Gabriele Winter
66 Jahre, Bürgermeisterin a.D.



FÜR EIN STARKES SOZIALES GRIESHEIM, IN DEM ZUSAMMENHALT UND NÄCHSTENLIEBE ZÄHLT.

Sebastian Schecker
39 Jahre, Rechtsanwalt



ICH MÖCHTE ZUKUNFTS-FÄHIGES GEWERBE UND ARBEITSPLÄTZE VOR ORT!

Myriam Strein
51 Jahre, Geschäftsführerin



FÜR EIN SOZIALES FAIRES MITEINANDER.

Thomas Wolf
64 Jahre, Elektromeister



ZUSAMMENHALT



**ICH MÖCHTE MEHR
JUGENDBETEILIGUNG
IN GRIESHEIM!**

Banu Tuna

34 Jahre, Physiotherapeutin



**MEHR WIR -
MIT DEM BÜRGERBUS
FÜR ALLE!**

Sascha Görg

53 Jahre, Unternehmenssprecher



**ICH LIEBE GRIESHEIM UND
GEBE MEIN BESTES FÜR
UNSERE STADT.**

Despoina Aslanidou

63 Jahre, Verwaltungsfachangestellte



**FÜR EIN SOZIALES,
GERECHTES
MITEINANDER.**

Nader Jarrar

59 Jahre, Chemikant



**ICH SETZE MICH EIN FÜR EINE
STARKE GEMEINSCHAFT,
FAIRNESS UND VIELFALT.**

Gladys Burk

57 Jahre, Personalreferentin



**ICH SETZE MICH DAFÜR EIN, DASS GRIESHEIM
GRIESHEIM BLEIBT – LEBENSWERT, ENGAGIERT
UND VOLLER GEMEINSCHAFT.**

Roman Gebhardt

62 Jahre, Diplom-Verwaltungswirt

Vereine stärken: » Weil Zusammenhalt zählt.

WWW.SP-D-GRIESHEIM.DE

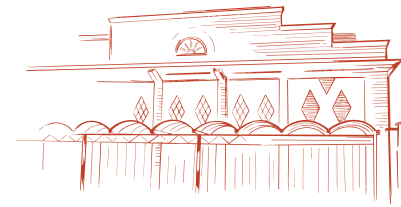
SPD Mehr
WIR in
Griesheim.



Den Griesheimer Vereinen kommt eine besondere Rolle als Brückenbauer zu. Schon immer sind sie in Griesheim mit ihren Generationen übergreifenden, vielfältigen Angeboten ein wichtiger Faktor im gesellschaftlichen Leben.

Deshalb wollen wir die Griesheimer Vereine stärken, den regelmäßigen Austausch intensivieren und zusammen mit ihnen die bestehenden Förderrichtlinien weiterentwickeln sowie in einem ersten Schritt einen Inflationsausgleich einführen.

Die gemeinsame Sportstättenentwicklung muss im Rahmen der allgemeinen Stadtentwicklung, auch unter Einbeziehung des Landkreises, wieder aufgegriffen und aktiv gestaltet werden.



Wagenhalle

Wohnraum für ALLE:

» Städtische
Grundstücke
entwickeln.

WWW.SPD-GRIESHEIM.DE

SPD Mehr
WIR in
Griesheim.

Für die Schaffung von bezahlbarem Wohnraum bedeutet dies konkret, dass die vorhandenen innerstädtischen Flächen, vor allen Dingen auch die, die in städtischem Eigentum sind, optimal genutzt und die zur Verfügung stehenden baurechtlichen und städtebaulichen Mittel stringent angewendet werden müssen.

Besonderen Bedarf sehen wir - neben einer bezahlbaren Miete

– bei barrierefreien Wohnungen und bei Angeboten für betreutes Wohnen im Alter. Ein inklusives Wohnprojekt, das Jung und Alt, egal ob mit oder ohne Handicap, ein Zuhause gibt, soll das Angebot ergänzen.

Klima- und Hitzeschutz müssen in der lokalen Bauleitplanung stärker beachtet und damit Planungsziel werden.



ICH STEHE FÜR BEZAHLBARE WOHNUNGEN FÜR ALLE GENERATIONEN UND DIE STÄDTEBAULICHE ENTWICKLUNG IN GRIESHEIM.

Hans Birli
68 Jahre, Dipl. Ing. Architekt



ICH SETZE MICH FÜR EIN LEBENSWERTES UND ZUKUNFTSFÄHIGES GRIESHEIM EIN - EINE STADT, IN DER GEMEINSCHAFT ZÄHLT, UNSERE VEREINE GESTÄRKT UND BEGEGNUNGSRÖRTE GEFÖRDERT WERDEN.

Christian Bergemann
55 Jahre, Eventmanager



FÜR
UNSER GRIESHEIM
MIT HERZ UND HALTUNG!

Anna Barrett
44 Jahre, Dipl.-Verwaltungswirtin



MIT HERZ UND VERSTAND
FÜR EIN MODERNES UND
SOZIALES GRIESHEIM!

Timo Jovanovic
45 Jahre, Versicherungsfachwirt



ICH SETZE MICH FÜR EIN LEBENSWERTES GRIESHEIM EIN, IN DEM ALLE GENERATIONEN SELBSTBESTIMMT LEBEN UND MOBIL SIND.

Ulrike Kappai
59 Jahre, Dipl.-Betriebswirtin



ICH BIN FÜR
GRIESHEIM DA!

Karsten Kopka
58 Jahre, Selbständiger



MEIN HERZ BRENNT FÜR GRIESHEIM, DIE BÄDER, DIE BIBLIOTHEK, DIE VEREINE - FÜR EINE LEBENSWERTE STADT.

Christine Stecklum-Mühle
74 Jahre, Rentnerin



ICH MÖCHTE,
DASS JUNGE STIMMEN
GEHÖRT WERDEN.

Luca Arnold
19 Jahre, Auszubildender



ICH SETZE MICH FÜR
MEHRGENERATIONENWOHNEN
EIN.

Maria Lienert
75 Jahre, Rentnerin



SPORTLICHE BEWEGUNG

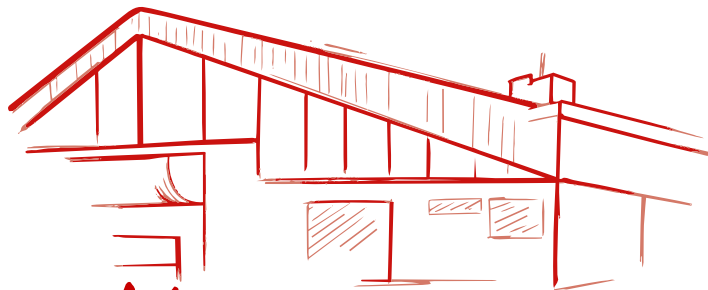
**Mehr
als Freizeit:**
» Mit uns bleiben
die Bäder offen.

WWW.SPD-GRIESHEIM.DE

SPD Mehr
WIR in
Griesheim.

Die Bäder in Griesheim und die vielen Sport- und Freizeitmöglichkeiten in unserer Stadt werden gerne auch von Menschen aus den umliegenden Städten und Gemeinden genutzt. Dies verdeutlicht die Bedeutung Griesheims über die Stadtgrenzen hinaus.

Hallen- und Freibad, gepflegte Sportstätten, Spielplätze und andere Treffpunkte, die Sport und Bewegung ermöglichen, die der Gesundheit und Freizeitgestaltung dienen, sind für uns Orte in Griesheim, die unbedingt erhalten werden müssen.



Hallenbad

UNSERE ZUKUNFT



Wir wollen mehr Plätze und Treffpunkte für Jugendliche und junge Erwachsene, die von ihnen selbst gestaltet werden.

Unabhängig davon setzen wir uns dafür ein, dass dort, wo es auch im Kontext der jeweiligen Nachbarschaft machbar ist, Bolzplätze mit Basketballkörben, kleinere Fitnessanlagen oder vielleicht auch eine Parkour-Anlage entstehen.

Wir stehen für eine gute Kinderbetreuung, die die Kinder stärkt und die Erziehungsberechtigten unterstützt. Ausreichende Betreuungsplätze sichern die frühkindliche Bildung und das Aufwachsen mit Gleichaltrigen und ermöglichen den Erziehungsberechtigten die aktive Teilnahme am Arbeitsmarkt. Das Betreuungsangebot soll so ausgerichtet sein, dass es den tatsächlichen Notwendigkeiten entspricht und auf Veränderungen zeitnah reagiert werden kann.

**Nicht an der
Zukunft sparen:**

» Wir denken an
Kinder und
Jugendliche!

WWW.SPD-GRIESHEIM.DE

SPD Mehr
WIR in
Griesheim.



Zöllerhannes



**GEMEINSCHAFT
IN TRADITION**

**Auch in
Zukunft:
» Kultur im
Zöllerhannes.**

WWW.SPD-GRIESHEIM.DE

SPD Mehr
WIR in
Griesheim.

Wir erhalten das Bürgerhaus „Zöllerhannes“ und unterstützen das bürgerschaftliche Engagement zur Schaffung eines Kultur- und Begegnungszentrums (Haus der Vereine).



ICH WILL DIE ZUKUNFT DER STADT GRIESHEIM ZUM WOHLERGANG ALLER BÜRGERINNEN UND BÜRGER AKTIV MITGESTALTEN.

Dirk Lojewski
58 Jahre, Industriekaufmann



ICH WILL MICH FÜR EIN DEMOKRATISCHES GRIESHEIM EINSETZEN.

Dr. Erna Batke-Grimm
73 Jahre, Rentnerin



FÜR NACHHALTIGE POLITIK UND WELTOFFENHEIT, GEGEN POPULISTISCHE ALTERNATIVEN!

Ulrich Lehmann
59 Jahre, Angestellter



ICH WILL EINEN HAUSHALT FÜR GRIESHEIM, DER ZUKUNFT SCHAFFT.

Bahar Monsefzadeh
27 Jahre, Rechtsreferendarin



GRIESHEIM IST SCHON IMMER MEIN ZUHAUSE UND UNSERE GEMEINSAME ZUKUNFT LIEGT MIR AM HERZEN.

Olaf Fischer
60 Jahre, Dipl.-Informatiker



FÜR EIN LEBENS- UND LIEBENSWERTES GRIESHEIM!

Gerlinde Müller
60 Jahre, Industriefachwirtin



ICH MÖCHTE GENOSSENSCHAFTLICHEN WOHNUNGSBAU IN GRIESHEIM UNTERSTÜTZEN.

Friedrich Eichenauer
71 Jahre, Studiendirektor i.R.



FÜR GRIESHEIM, WEIL MIR DEMOKRATIE UND FRAUENRECHTE WICHTIG SIND.

Iris Fichtner
72 Jahre, Rentnerin



ICH STEHE FÜR EINEN FAIREN POLITIKSTIL.

Wolfgang Hahn
66 Jahre, Beamter i.R.

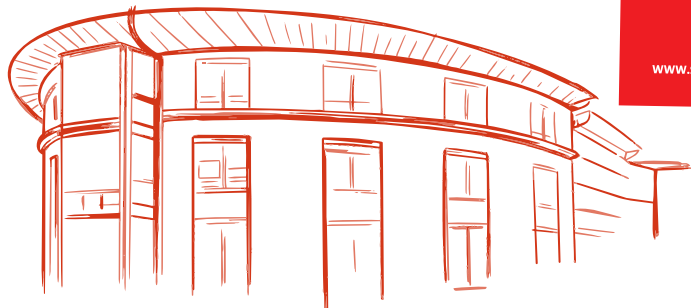


WÜRDE

Das Haus Waldeck werden wir als städtische Einrichtung erhalten und weiterentwickeln. Diese Einrichtung hat eine zentrale Bedeutung bei der auf Betreuung und Pflege angewiesenen Menschen und ist durch das Café, den Pavillon und den Gymnastikraum gleichzeitig Anlaufstelle und Begegnungsstätte für Menschen aller Generationen.

Die in der Nachbarschaft vorhandenen altengerechten Wohnungen sollen saniert, modernisiert und, soweit möglich, auch erweitert werden.

Haus Waldeck



**Im Alter
gut leben:
» Haus Waldeck
bleibt städtisch.**

WWW.SPD-GRIESHEIM.DE

SPD Mehr WIR in Griesheim.

TEILHABE



**Mobilität
für ALLE:
» Bürgerbus
starten!**

WWW.SPD-GRIESHEIM.DE

SPD Mehr WIR in Griesheim.

Sicherheit für alle, die auf Straßen, Wegen und Plätzen unterwegs sind, gegenseitige Rücksichtnahme und Respekt sind dabei unserer wichtigsten Leitlinien.

In einem ersten Schritt ist es unerlässlich, ein schnell zu realisierendes Angebot insbesondere für mobilitätseingeschränkte Personen zu schaffen. Dabei sind Modelle wie ein ehrenamtlich betriebener Bürgerbus ebenso denkbar wie ein On-Demand-Shuttle, vielleicht auch in Kooperation mit den Nachbarkommunen.





FÜR SIE IN DEN KREISTAG

... weil wir auch künftig für eine wohnortnahe medizinische Versorgung, moderne Schulen, Toleranz und Vielfalt in unserem schönen Landkreis stehen.



v.l.n.r.: Despoina Aslanidou (Platz 44), Luca Arnold (Platz 74), Myriam Strein (Platz 52), Banu Tuna (Platz 30), Dr. Ulrich Lehmann (Platz 77), Gabriele Winter (Listenplatz 8), Dirk Lojewski (Platz 66)

Sie möchten weitere Informationen zur Kreistagsliste und zum Wahlprogramm?

Unter www.spd-darmstadt-dieburg.de werden Sie fündig.

INFORMATION ZUR BRIEFWAHL



**SIE KÖNNEN AM WAHLTAG,
DEM 15. MÄRZ 2026,
MÖGLICHERWEISE NICHT PERSÖNLICH
INS WAHLLOKAL GEHEN?**

**DANN BEANTRAGEN SIE DOCH AB 02.02.2026 DIE
ZUSENDUNG DER BRIEFWAHLUNTERLAGEN UNTER**

www.griesheim.de

**SIE KÖNNEN DIE ZUSENDUNG DER
BRIEFWAHLUNTERLAGEN AUCH MIT IHRER
WAHLBENACHRICHTIGUNGSKARTE BEANTRAGEN
ODER – MÖGLICHEST NACH TERMINVEREINBARUNG –
DIE UNTERLAGEN IM RATHAUS ABHOLEN.**

**Sie sind an weiteren Informationen über unsere
Kandidierenden und unser Programm zur
Kommunalwahl am 15.03.2026 interessiert?**

**Dann schauen Sie doch einfach unter
www.spd-griesheim.de**

Sie haben Fragen?

**Ihnen ist ein Thema wichtig, aber Sie haben es nicht in
unserem Programm gefunden?**

Sie haben Wünsche und Anregungen?

**Dann schicken Sie uns eine Mail an
info@spd-griesheim.de.**

**Wir freuen uns auf Ihre Mitteilung und nehmen
schnellstmöglich mit Ihnen Kontakt auf!**

